



## 受けてみようかな？

## 初めてで迷っている方は、ぜひ一歩踏み出して。

不安な方はご相談ください。看護師が検査室をご案内することもできます。

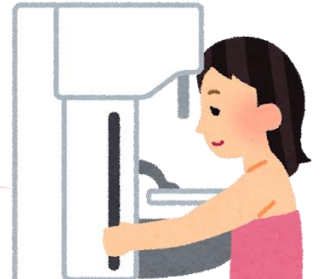
### 乳がん検診

乳がんは、2cm以下で、転移がない状態なら90%以上の治癒が期待できます。しこりにならないタイプの乳がんもあり、早期に発見できるのがマンモグラフィです。

2年前に新しいマンモグラフィ装置を導入しています。

ぎゅーっと圧迫するのは、よりシャープな画像で、小さな病変も見つけやすくするためです。

生理が終わったすぐ後の、乳腺の柔らかい時期に撮影すると痛みが少なくできます。



### 子宮がん検診

最近20歳～30歳代の女性に増えている、子宮頸がんを調べます。ワクチン接種を受けたり、子宮がん検診で早期に発見できれば、がんの予防・完治が期待できます。



女性医師が担当しています

#### 超音波エコー

子宮と卵巣の状態を確認します。異常がある場合は、その場で医師が説明します。

★診療所の無料サービスです。

細胞診ではわからない、子宮と卵巣の病気に気づくことができます

#### 細胞診

子宮の入り口を、小さなブラシでこすって細胞を採り、異常な細胞がないかを調べます。



### 予約日時(子宮がん検診・乳がん検診)

毎週木曜日 14:10～

第2・4・5水曜日 13:50～

※10月1日より、11月分までの予約を承ります。

クーポンをお持ちの方、70歳以上の方は 無料です。

### ★ピンクリボンフェースを設置しています！

10月は、乳がん啓発のためのピンクリボン月間です。診療所待合室にて、乳房のしこりの模型の展示と、自己触診の方法などの掲示をする予定です。検診に来た際に模型を触って、乳がんのしこりを感じてみてください。※アンケートにもご協力ください。

## インフルエンザ予防接種が開始されます！

東海市にお住まいの65歳以上の方

東海市よりご自宅に、「インフルエンザの予診票」が届きます。

必ず「予診票」を持参し、受診をお願いします！

※忘れてしまった方は、接種することができません。

〈自己負担〉

1100円

〈公費対象期間〉

10月2日(月)～1月31日(水)

〈持ち物〉 インフルエンザ予診票

### 65歳未満の方

〈組合員〉 3960円(税込)

〈未加入〉 7810円(税込)

〈接種開始〉

10月2日(月)～

(中学生未満の方)

2回目接種料金

〈組合員〉 3410円(税込)

〈未加入〉 6710円(税込)

65歳未満：診療所で問診票をお渡しします  
中学3年生：東海市から送付された予診票をお持ちください  
高校3年生：東海市に申し込んで予診票をもらってください

※慢性疾患で通院されている方は、いつもの診察時に一緒に打つことができます。ご予約の際にお申し出ください。

インフルエンザも  
感染や重症化を予防しましょう

ふきしましんりょうじょ

南医療生活協同組合 富木島診療所

東海市富木島町伏見2-25-2

お電話でのご予約をお願いします。

代表電話：052-601-8521

